

El Sai de la **Serie Europa MHD-RM** es un avanzado sistema de alimentación ininterrumpida verdadero on-line *doble conversión*, con onda senoidal pura en salida y totalmente independiente de la red, controlado por un Microprocesador Inteligente. Gracias a que incorpora lo último en tecnología digital, ofrece una alimentación eléctrica totalmente estabilizada, libre de microcortes, ruidos y parásitos, estando recomendado para proteger sus sistemas informáticos más delicados; incluso en condiciones extremas de la red eléctrica. Incluye un avanzado diseño de comunicaciones RS 232, compatible con el más sofisticado software de



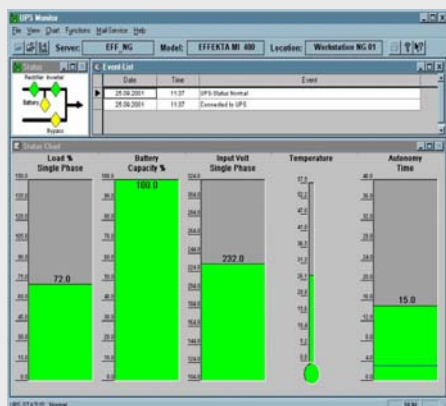
Europa MHD-RM  
Modelos 700/1000/1500 VA  
(baterías internas)



Europa MHD-RM  
Modelos 2000/3000 VA  
(baterías en cabina externa)

- On -Line Doble conversión.
- Clasificación Sai VFI-SS-111 (IEC 62040-3).
- Diseño basado en Microprocesador.
- Frecuencia de entrada autoseleccionable
- Onda senoidal pura
- Control de baterías inteligente
- RS-232 & Opto-Coupler interface
- Adaptador SNMP
- Software de gestión para Windows , '95, '98, 2000, NT, XP, 2003 Server , Novell, Unix
- Sensor para temperatura

Tipo	Europa 700 RM	Europa 1000 RM	Europa 1500 RM	Europa 2000 RM	Europa 3000 RM
<b>Salida</b>					
Potencia VA	700	1000	1500	2000	3000
Corriente 230 V	3.0 A	4.3 A	6 A	8.7 A	13 A
Conexiones	2 x CEE 7/4	2 x CEE 7/4	2 x CEE 7/4	2 x CEE 7/4	2 x CEE 7/4
Voltaje	230 V $\pm$ 2%				
Frecuencia	50/60 Hz $\pm$ 0,1% Autom.				
Forma de la Onda	Onda senoidal pura				
<b>Entrada</b>					
Voltaje	160-275 VAC (230 VAC)				
Frecuencia	45-65 Hz				
<b>Baterías</b>					
Tiempo de autonomía	10 min	10 min	6 min	10 min	10 min
Voltaje DC	24 VDC	36 VDC	36 VDC	72 VDC	96 VDC
Acumulador	7 Ah-12V	7 Ah-12V	9.5 Ah-12V	7 Ah-12V	7 Ah-12V
Tipo	VRLA, esperanza de vida 5 años a 25°C				
Tiempo de recarga	8-10 horas al 90%				
<b>Test</b>	Automático o Manual				
<b>PFC</b>	Si				
<b>Eficiencia DC-AC</b>	>90%				
<b>Inicio baterías</b>	Si				
<b>Auto-reinicio</b>	Si				
<b>Sobrecarga</b>	110% durante 10-25 sec.				
<b>Ruido audible</b>	< 40db(A) en 1 m distancia (dependiendo de carga & temp.)				
<b>Display</b>					
LED (estado SAI)	LINE; BYPASS; INV; FAULT; BAT-LEVEL; LOAD-LEVEL; BAT.(MH 2000/3000)				
LED (carga)	20%, 50%, 100%, SOBRECARGA				
Alerta acústica	Si				
<b>Protección</b>					
Sobrecarga	Si				
<b>Iluminación</b>					
	ANSI/IEEE587 Cat.A				
<b>EMC/LVD</b>					
	EN50091-2, EN50091-1				
<b>Ensayos y certificados</b>					
	TÜV, GS, CE				
<b>Comunicación</b>					
	RS232 / isolated contacts (24 V, 100 mA) / SNMP via adapter				
<b>Ambiente</b>					
Temperatura	0-40°C (UPS sin bat.)				
Humedad	0-95% (Sin condensación)				
<b>Mecánica</b>					
Dimensiones (HE x T in mm)	2 HE x 390	2 HE x 390	2 HE x 410	2 x 2 HE x 480	2 x 2 HE x 480
Peso	16,4 kg	19,3 kg	19,3 kg	15,4 + 25,4 kg	15,5 + 31 kg



### Software de comunicación

El RS 232 del Europa MHD-RM ofrece junto con el software de comunicación, amplias posibilidades de comunicación, como por ejemplo, el cerrado o auto-chequeo.

EL Power Shut Plus es una aplicación para diversas redes y estaciones locales de trabajo. Funciona con el Windows 95/98/2000NT/XP/ 2003 Server, Novell, Linux y Unix. El CD-ROM incluye el SNMP para Windows NT y Novell.

El módulo de control remoto (RCCMD) hace posible el cerrado de cualquier LAN o WAN, sin tener en cuenta el tipo de red o sistema operativo (Multiservidor-Cerrado).

El Software muestra (también gráficamente) todos los datos importantes del SAI como el estado de las baterías, temperatura, condición de la red. Si ocurre cualquier problema, puede informarles cómodamente vía e-mail, teléfono o fax.