

El modelo **Europa MHD 6000 RM** es el primer SAI totalmente digital. Con su rápido Procesador Digital de Señales (DSP) ofrece una nueva calidad de onda senoidal y un alto rendimiento en el control de entrada y salida. La digitalización de todos los circuitos acelera, optimiza y reduce el número de componentes y aumenta la duración de las partes importantes.

Comparado con tecnologías de conmutación anteriores, la fiabilidad y la disponibilidad de línea de energía ha sido mejorada considerablemente.

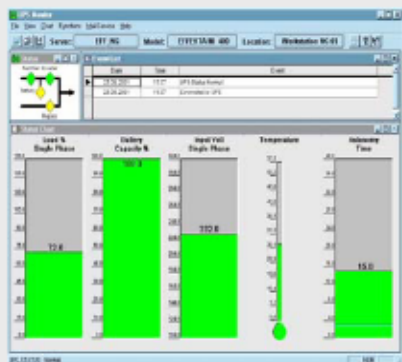


Algunas cómodas opciones de extensión aseguran una fácil integración de los SAIs en diferentes aplicaciones.

Por su moderno diseño, sus dimensiones compactas y su bajo nivel de sonoridad es idóneo para todo tipo de instalaciones..

- Verdadero On-line de Doble Conversión
- Control Digital de avanzada tecnología
- Procesador Digital de Señales (DSP)
- Panel LCD/LED
- Onda senoidal pura en salida
- Paralelable / Redundante (Max. 4 ud.)
- Alta eficiencia AC-AC >91%
- Factor de Potencia de entrada >0.99
- Funcionamiento: Modo Normal / Modo ECO
- Corto tiempo de recarga (<4 horas hasta un 90%)
- Extensión modular de batería
- Software de gestión
- RS-232, comunicación y SNMP (opcional)

Tipo	MHD 6000 RM
Potencia	
Potencia en VA	6000 VA
Potencia en W	4200 W
Entrada	
Voltaje	160-280 VAC
Frecuencia	45-65 Hz
Corriente/Amperios	33
Factor de Potencia (PFC)	0.99
Salida	
Voltaje	230 VAC, $\pm 1\%$ Seleccionable
Corriente/Amperios	26
Frecuencia	50/60 Hz ($\pm 0,1$ Hz)
Onda	Senoidal Pura
Factor de Cresta	3:1
Distorsión Armónica	<2% con carga lineal
Reacción a Fallos	Cambio automático a bypass o desconexión (en caso de sobrecarga, sobrecalentamiento o corto circuito)
Eficiencia	> 91 % con baterías cargadas al 100%
Baterías	
Tiempo de Autonomía Típica	10 min. (con el 100% carga)
Voltaje DC	240 VDC
Número de baterías	20
Capacidad por unidad	12 V / 7,2 Ah
Tipo	Plomo ácido sin mantenimiento (VRLA)
Tiempo típico de vida	5 años (opcional 10 años)
Tiempo de Recarga	<4 horas al 90%
Bypass (EUE)	
Voltaje Nominal	1 x 230 V (160-280 V)
Sobrecarga	3 x I _{nom}
Bypass Manual (standard)	Sí
Comunicaciones	
Display	LCD-display con 30 mensajes de texto diferentes
Alerta Acústica	Sí
Interface	RS232 / opto-coupler (max. 24 VDC/100 mA)
SNMP	Opcional via Software o adaptador externo
Certificaciones y Tests	
Seguridad	IEC 801-2-3-4-5/EN 50091-1/EN 50091-2, TÜV/GS, CE, UL
EMV / RFI	EN 55022 « A »
Mecánica/Medio Ambiente	
Dimensiones UPS - RACK	3HE / 19" / 470 mm
Dimensiones módulo de baterías - RACK	2 x (2 HE / 19" / 460 mm)
Peso	19 + 38 + 38
Temperatura	0-40°C
Humedad	10-90% (sin condensación)
Ruido Audible	55 dB(A) a 1 m. Distancia (dependiendo de la carga y la temperatura)



Software de comunicación

El RS 232 del Europa MHD ofrece junto con el software de comunicación, amplias posibilidades de comunicación, como por ejemplo, el cerrado o auto-chequeo.

EL Power Shut Plus es una aplicación para diversas redes y estaciones locales de trabajo. Funciona con el Windows 95/98/2000NT/XP/ 2003 Server, Novell, Linux y Unix. El CD-ROM incluye el SNMP para Windows NT y Novell.

El módulo de control remoto (RCCMD) hace posible el cerrado de cualquier LAN o WAN, sin tener en cuenta el tipo de red o sistema operativo (Multiservidor-Cerrado).

El Software muestra (también gráficamente) todos los datos importantes del SAI como el estado de las baterías, temperatura, condición de la red. Si ocurre cualquier problema, puede informarles comodamente vía e-mail, teléfono o fax.

IPAR ELEKTRONIKA, S.L.

Larrondo Behoko Etorbidea. Edificio 3, Nave P-9
48180 Loiu (Vizcaya)
Tel.: 94 453 80 06 - Fax: 94 453 80 05